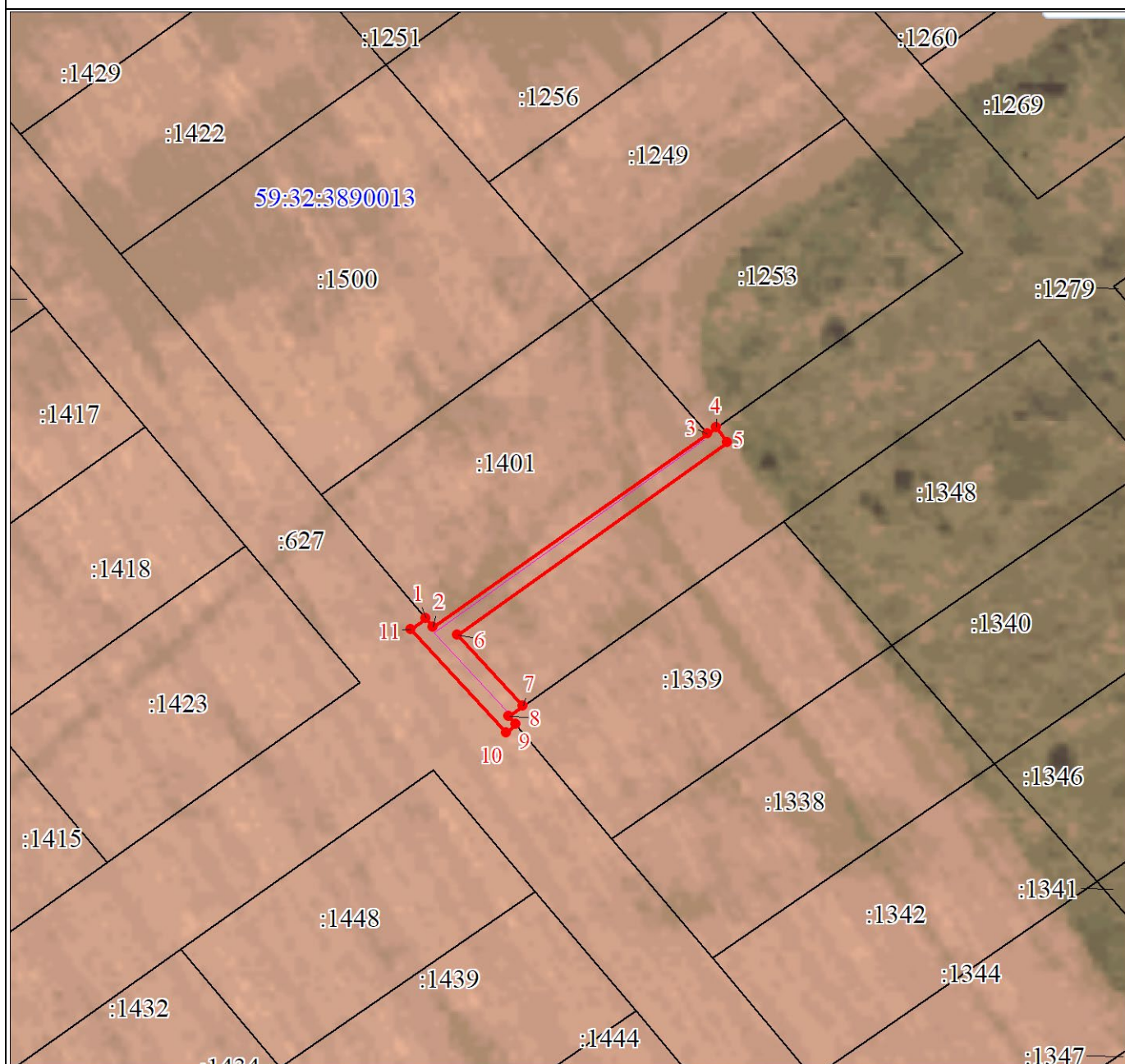


Схема расположения границ публичного сервитута

План границ объекта



Масштаб 1:800

Используемые условные знаки и обозначения:

| | |
|--|--|
| | Характерная точка границы объекта |
| | Надписи номеров характерных точек границы объекта |
| | Образуемая граница объекта |
| | Часть границы, сведения ЕГРН о которой позволяют однозначно определить ее положение на местности |
| | Надписи кадастрового номера земельного участка |
| | Граница кадастрового квартала |
| | Обозначение кадастрового квартала |